



UNIVERSIDADE FEDERAL FLUMINENSE
Instituto de Educação de Angra dos Reis



ACOLHIMENTO ESTUDANTIL

2024



1. Organograma da UFF
2. ENSINO
3. ASSISTÊNCIA ESTUDANTIL
4. PESQUISA
5. EXTENSÃO

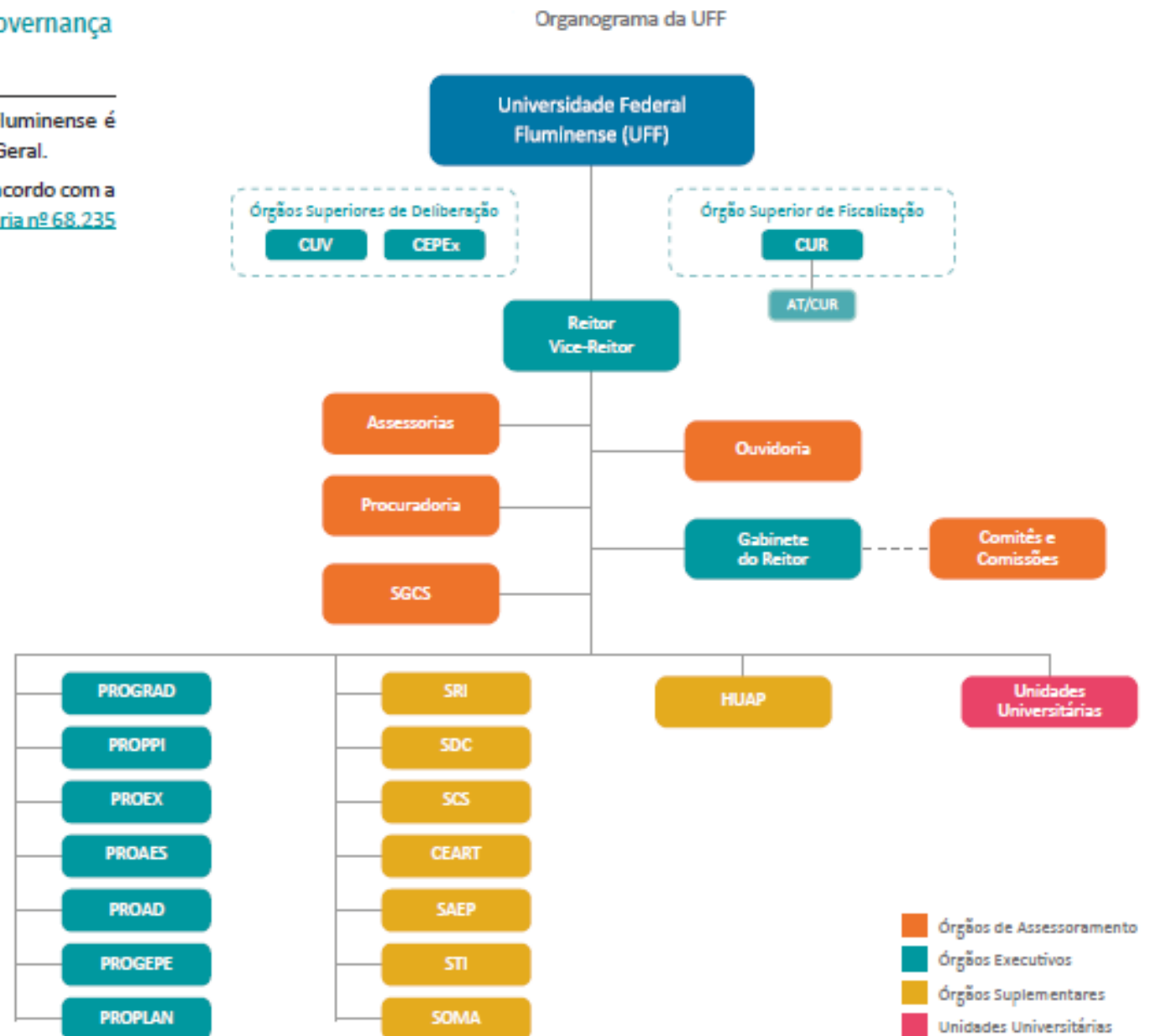


Estrutura Organizacional e de Governança

Estrutura organizacional

A estrutura da Universidade Federal Fluminense é definida em seu Estatuto e Regimento Geral.

A figura apresenta a Instituição, de acordo com a sua estrutura atual, aprovada pela [Portaria nº 68.235 de 6 de junho de 2021](#).



2. ENSINO

PROGRAD

Pró-Reitoria de Graduação

Regulamento dos Cursos de Graduação
(<https://www.uff.br/?q=node/3069>)

Estágios

Monitoria

Sistema de Monitoria da
Universidade Federal Fluminense

Semana de Monitoria



Divisão de
Prática Discente
Licenciaturas

Mostra de Iniciação à Docência na Educação Básica
(MID)



Sistema Acadêmico da Graduação da UFF. Pelo idUFF, os alunos de graduação:

- Realizam Inscrição On-line em disciplinas;**
- Acessam o Plano de Estudos;**
- Visualizam notas;**
- Geram Declaração de Regularidade de matrícula e histórico;**
- Consultam o Quadro de Horários das disciplinas da Universidade.**

(<https://sti.uff.br/>)

**Minha
Biblioteca**
.com.br

Biblioteca do Instituto de Angra dos Reis (BIAR)

INFORME PROGRAD: Graduação: resultado da Inscrição online em disciplinas 2024.1 e mais
(<https://www.uff.br/?q=informes/graduacao/graduacao-resultado-da-inscricao-online-em-disciplinas-20241-e-mais>)

Sistema Acadêmico - IdUFF -	https://app.uff.br/iduff/
Sistema Acadêmico - Solicita UFF	https://app.uff.br/graduacao/solicita
Calendário Escolar	https://www.uff.br/?q=calendarios
COSEAC (informações para estudantes ingressantes)	https://portal.coseac.uff.br/graduacao/
Perfil de estudante da página da UFF	http://www.uff.br/publico/estudante , https://www.uff.br/?q=estudantes e o Guia de Boas Vindas ;
Matriz curricular, quadro de horários e banco de ementas	https://www.uff.br/?q=node/11303
Conteúdo sobre a graduação da UFF	http://www.uff.br/?q=cursos/graduacao
Contatos das Coordenações de Curso	http://www.uff.br/setores/graduacao/coordenacao
Contatos de mais setores da UFF	http://www.uff.br/email
Material de apoio para abertura de processos da graduação implantados no SEI/UFF	https://www.uff.br/?q=material-de-apoio-sei
Manual do peticionamento eletrônico	https://www.uff.br/?q=manual
UFFmail	https://www.uff.br/?q=e-mail-institucional-uffmail
Instruções para acesso ao Google Classroom	https://support.google.com/edu/classroom/answer/6072460

Atividades Complementares (AC)



<http://iear.uff.br/atividades-complementares/>

Regulamento dos Cursos de Graduação da UFF

Seção III - Das Atividades Complementares

Art. 18 - Entendem-se como Atividades Complementares (AC) aquelas ações que possibilitam o reconhecimento de habilidades, conhecimentos e competências do discente, inclusive as adquiridas fora do ambiente escolar, que estimulem a **prática de estudos independentes e opcionais**, e permitam a permanente e contextualizada **atualização profissional específica como complementação de estudos**.

Art. 19 - As AC são componentes curriculares obrigatórios de todos os cursos de graduação da UFF, devendo ser **regulamentadas pelos Colegiados dos Cursos de acordo com seus projetos pedagógicos**.

3. ASSISTÊNCIA ESTUDANTIL



“A Pró-Reitoria de Assuntos Estudantis (PROAES) tem como principal atribuição **coordenar e implementar as políticas de assistência estudantil**, desde a entrada do aluno na universidade até a conclusão do seu curso. Para isso, elabora, implementa, acompanha e avalia as ações permanentes que possibilitam a criação e a manutenção de **Bolsas e Auxílios para os estudantes** e elabora e coordena Editais, Projetos e Programas vinculados à assistência Estudantil.”

(<https://www.uff.br/?q=grupo/assuntos-estudantis>)

SERVIÇOS OFERECIDOS PELOS SETORES DA PROAES

- Bolsas e Auxílios de Assistência Estudantil
- Restaurante Universitário
- Moradia Estudantil
- Prêmio de Reconhecimento Acadêmico, Semana de Desenvolvimento Acadêmico e Acolhimento Estudantil
- Apoio Pedagógico e Orientação Educacional
- Tradutor Intérprete de Libras
- Serviço Social da Secretaria de Acessibilidade e Inclusão
- Plantão Social
- Orientações para Rede SUS
- Escuta Psicológica Pontual

Serviços - O que oferecemos

Conheça a relação completa dos serviços que oferecemos para esta página:

- Qual serviço você procura? -

- Qual serviço você procura? -

Assuntos Estudantis

- Acolhimento ao estudante
- Acompanhamento acadêmico e social dos estudantes com deficiência
- Auxílio Acolhimento para Estudantes Ingressantes
- Auxílio Alimentação para Estudantes dos Campi em Expansão
- Auxílio ao Estudante com Deficiência
- Auxílio Educação Infantil (creche e pré-escola)
- Auxílio Material Didático
- Auxílio Moradia
- Auxílio Saúde
- Auxílio Transporte
- Bolsa Apoio a Inclusão de aluno apoiador
- Bolsa de Apoio Emergencial
- Bolsa de Desenvolvimento Acadêmico
- Bolsa para Estudantes Estrangeiro/ PEC-G
- Carteirinha da UFF
- Curso de Informática Básica e Tecnologias da Informação e Comunicação
- Escuta psicológica
- Moradia Estudantil



BOLSAS E AUXÍLIOS DE ASSISTÊNCIA ESTUDANTIL

ASSUNTOS ESTUDANTIS

Apoio Escuta Psicológica

Apoio Pedagógico e
Orientação Educacional

> Bolsas e Auxílios

> Eventos Acadêmicos

Moradia Estudantil

> Projetos de Apoio Estudantil

Restaurante Universitário
(Bandejão)

BOLSAS

- Programa Bolsa Desenvolvimento Acadêmico
- Programa Bolsa Atleta
- Programa Bolsa Emergencial
- Projeto Milton Santos de Acesso ao Ensino Superior - Promisaeas

SDA

AUXÍLIOS

- Programa Auxílio Moradia
- Programa Auxílio Alimentação para estudantes dos Campi em Expansão
- Programa Auxílio Transporte
- Programa Auxílio ao Estudante com deficiência
- Programa Auxílio para Empréstimo de Chromebook e Similares
- Programa Auxílio à Inclusão Digital – Acesso à Internet
- Programa Auxílio de Material Didático
- Programa Auxílio Acolhimento para Estudantes Ingressantes
- Programa Auxílio a Eventos Científicos
- Programa Auxílio Saúde

4. PESQUISA

PROPPI_{uff}
Pró-Reitoria de Pesquisa, Pós-graduação e Inovação



Programa Institucional de Bolsas de
Iniciação Científica



PIBITI/CNPq

Programa Institucional de Bolsas de Iniciação em
Desenvolvimento Tecnológico e Inovação

**Seminário de
Iniciação à Inovação**

PIBINOVA/PDI/UFF

Programa Institucional de Bolsas de Iniciação à Inovação



Programa de bolsas de Iniciação Científica

5. EXTENSÃO



“A Extensão é a forma de **articulação entre universidade e sociedade** por meio de diversas ações. Como o próprio nome já diz, é estender a universidade para além dos seus muros, interagindo com a comunidade, visando a troca de saberes. Assim se constrói uma universidade pública de qualidade.” (<https://www.uff.br/?q=grupo/extensao>)

BOLSAS DE EXTENSÃO



**SEMANA DE
EXTENSÃO**

Universidade Federal Fluminense – UFF

MAIS INFORMAÇÕES:

Universidade Federal Fluminense (UFF)	http://www.uff.br/
Informes administrativos (UFF)	https://www.uff.br/informativos
Pró-Reitoria de Assuntos Estudantis (PROAES)	https://www.uff.br/?q=grupo/assuntos-estudantis
Pró-Reitoria de Graduação (PROGRAD)	https://www.uff.br/?q=grupo/graduacao
Pró-Reitoria de Extensão (PROEX)	http://www.uff.br/?q=grupo/extensao
Pró-Reitoria de Pesquisa, Pós-Graduação e Inovação (PROPPi)	http://www.uff.br/?q=grupo/pos-graduacao
Portal de Editais da UFF	http://www.editais.uff.br/
Portal de Pesquisa da UFF	http://pesquisa.uff.br/
Sistema de Monitoria da UFF	https://app.uff.br/monitoria/
Divisão de Prática Discente (DPD/CAEG/UFF)	https://divisaopraticadiscente.uff.br/
Programa Institucional de Bolsas de Iniciação Científica (PIBIC)	https://app.uff.br/pibic/
Agência de Inovação (AGIR/UFF)	http://agir.uff.br/
Fundação Carlos Chagas Filho de Amparo à Pesquisa do Estado do Rio de Janeiro (FAPERJ)	(http://www.faperj.br/)



<http://iear.uff.br/>

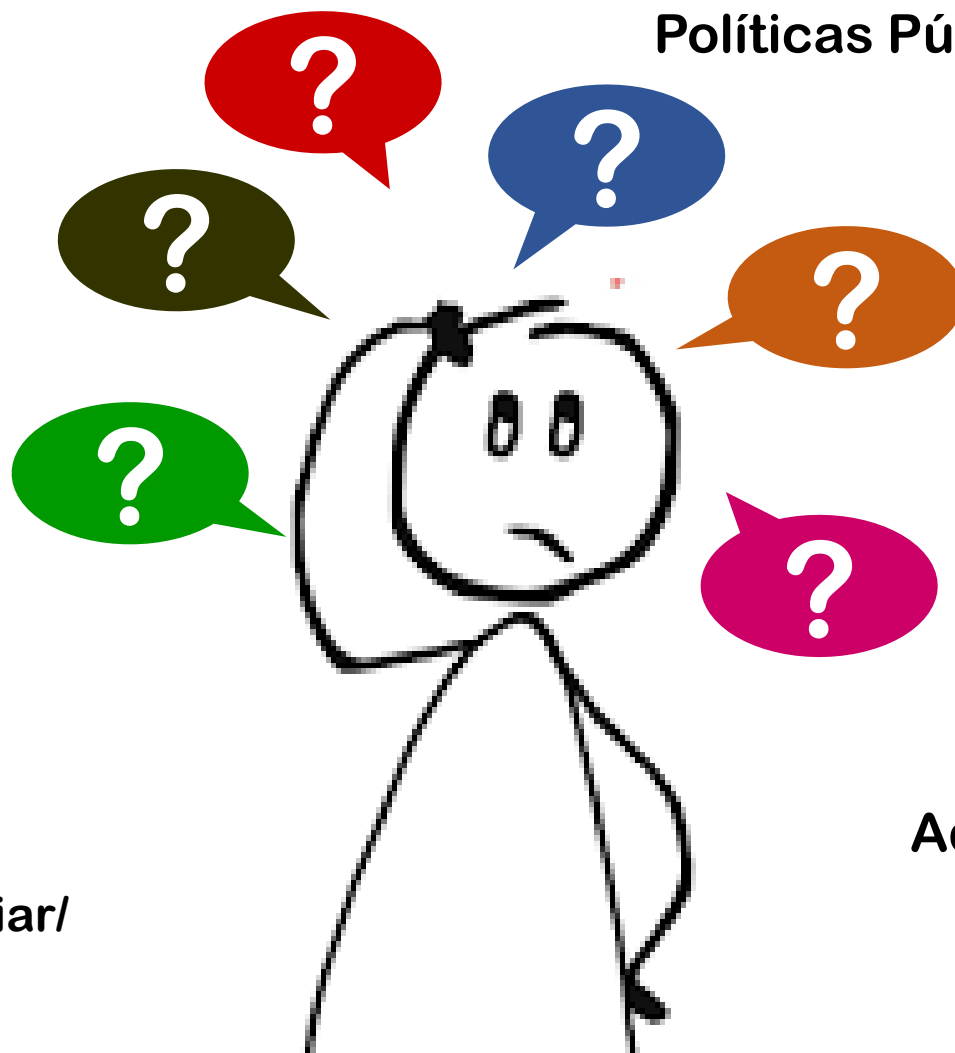
E-mail: iear@id.uff.br

[Instagram @iear_uff](#)

[YouTube IEAR Eventos](#)

Biblioteca do IEAR (BIAR)

<https://bibliotecas.uff.br/biar/>



Coordenações de Curso

Geografia (SGR) – sgr.iear@id.uff.br

Pedagogia (SGG) – sgg.iear@id.uff.br

Políticas Públicas (CPO) – cpo.iear@id.uff.br

Adriana Manzolillo Sanseverino

adrianams@id.uff.br